

## Beschreibung Lieger

Der Lieger ist grundsätzlich ausgelegt für maximal 80 Gäste. (Stand: 05.2026)

### Ausstattung:

#### 1) Mobiliar

- a. 11 Tische (L220 x B70 x H75)
- b. 4 Stehtische (Dunkles Holz, Durchmesser 78 cm; H90)
- c. 65 Holz Klapp-Stühle; ausreichend viele Sitzkissen für Bänke und Stühle in anthrazit
- d. 2 Reihen Bänke an den Seiten (jeweils rd. 11 Meter mit Rückenlehne)
- e. 2 rollbare Tresen-Elemente (L172 x B60 x H94)

#### 2) Technik

- a. Musikanlage mit 8 festmontierten Boxen unter der Decke; 1 leistungsstarken Subwoofer
- b. Ein Mikrofon, kleines Mischpult
- c. Ein 85 Zoll großen Bildschirm an der Küchenwand
- d. Ein digitales Flip Chart (85 Zoll) auf einem Rollwagen
- e. Einige Discolichter
- f. Die Deckenlampen sind separat bedienbar und dimmbar
- g. Sonnenschutz und Verdunklungsvorhänge für die Fenster-Südseite

#### 3) Küchenutensilien

- a. Ein Getränkekühlschrank im Saal mit Glastür
- b. Ein großer Kühlschrank in der Küche (ohne Tiefkühlfach)
- c. Besteck für 80 Personen (Messer, Gabeln, Löffel, kleine Löffel, Kuchengabeln)
- d. Sektgläser, Weingläser, Wassergläser (jeweils ca. 80); Cocktailgläser ca. 50 Stück
- e. Teller (klein & Flach, groß & flach); Suppenschüsseln (jeweils rd. 90)
- f. Große tiefe Pastateller (ca. 80)
- g. Kaffeetassen (ca. 60 Stück mit Untertassen)
- h. Kaffeebecher (ca. 80)
- i. 10 große Vasen
- j. 10 Wasserkaraffen
- k. 1 Kaffeemaschine (1,5 Liter) und ca. 6 Isolierkannen
- l. 1 Wasserkocher
- m. 1 Herd mit Backofen
- n. Gastro-**Gläser**-Spülmaschine (Spülmittel ist vorhanden) – Teller können auch gespült werden, müssen allerdings vorgespült werden!
- o. Diverse Küchenutensilien (Messer, Flaschenöffner, Geschirrhandtücher, etc.)

Weiteres Equipment kann nach Absprache noch gemietet werden:

Je weiterer Stehtisch (15 €), Hussen für die Stehtische (weiß oder schwarz) (10 €), weitere Stühle (3€), Moderationskoffer (5€), analoges FlipChart (5€), Vorhänge zur Raumverkleinerung (10 €). Großer Gas-Grill (40 €) Für darüberhinausgehende Wünsche sprechen Sie uns gerne an!

Es empfehlen sich Lichterketten für die Dekoration (Kerzen sind leider nicht erlaubt).

Wir haben **feste Catering-Partner** zur Auswahl (die haben jeweils Schlüssel und kennen sich im Lieger aus):

### 1.) Brunckhorst Catering

<https://www.brunckhorst-catering.de/locations/lieger-oevelgoenne> die Angebotsmappe befindet sich auch zum Download auf unserer Homepage. Scheuen Sie sich nicht, direkten Kontakt mit dem Team Elbe von Brunckhorst unter 040 55 20 360 aufzunehmen! Es besteht die Möglichkeit, ein **Rundum-Sorglos-Paket** über Brunckhorst zu buchen, dass Sie sich ganz auf das Feiern konzentrieren können!

2.) **Kaiserperle (Restaurantschiff Bergedorf)**, Scheuen Sie auch hier nicht, direkten Kontakt mit Hanna Lange [events@kaiserperle.eu](mailto:events@kaiserperle.eu) ; Tel.: 0160 64 98 034 aufzunehmen.

3.) **Lütt & lecker** (Frisches direkt vom Fischmarkt) [www.luettundlecker.de](http://www.luettundlecker.de) Große Elbstraße 12; 0151-28983225 [luettundlecker@gmail.com](mailto:luettundlecker@gmail.com)

4.) **Zum alten Lotsenhaus** (Traditionsrestaurant aus Oevelgönne): <https://www.zum-alten-lotsenhaus.de/> Övelgönne 13, 22605 +49 (0)40 8 80 01 96 [info@zum-alten-lotsenhaus.de](mailto:info@zum-alten-lotsenhaus.de)

5.) Für kleinere Gruppen (bis 50 Personen) auch sehr zu empfehlen: Constanze Lux, **LaDouce Catering**, 040 36036711, mobil 0172 5187683, [mail@ladoucecatering.com](mailto:mail@ladoucecatering.com) , [www.ladoucecatering.com](http://www.ladoucecatering.com)

6.) **Mobiles Pizza-Catering** mit DON KNUSPER: <https://www.donknusper.pizza/> Ansgar Bohme +49 179 5045982 [kontakt@donknusper.pizza](mailto:kontakt@donknusper.pizza)

Alternativ bei Veranstaltungen ohne Verköstigung, ist die Grundausrüstung an Getränken über uns zu beziehen, die Abrechnung erfolgt nach der Veranstaltung flaschengenau oder nach Absprache. Für die Getränkebestellung bitte das PDF: LIEGER\_BESTELLUNG\_GETRÄNKE beachten und rd. 10 Tage (oder früher) vor eurer Veranstaltung an mich schicken! Geringfügige Änderungen (weniger Getränke) können noch 2 Tage vorher bekanntgegeben werden.

Die Gesamtnutzungsgebühr für private Nutzung errechnet sich aus dem Grundbetrag, der je nach Wochentag variabel ist:

Private Nutzung / Gemeinnützige Vereine	Preis	Tagesevent bis zu 6 Stunden	
		bis 40 Personen	ab 40 Personen
Montag- Donnerstag	950 €	575 €	775 €
Freitag/ Sonntag	1.200 €		
Samstag/ Vor- und nach Feiertagen	1.400 €		
Hafengeburtstag/ Cruise Days/ SMM/ etc.		auf Anfrage	
Vor- und Nachbereitungstag (halber Tag)	500 €		
Aufschlag Hochzeit	400 €		
Firmen / Vereine	Eventtag	Tagesevent bis zu 6 Stunden	
		bis 40 Personen	ab 40 Personen
Montag- Donnerstag	1.600 €	850 €	1.150 €
Freitag/ Sonntag	1.800 €		
Samstag/ Vor- und nach Feiertagen	2.000 €		
Hafengeburtstag/ Cruise Days/ SMM/ etc.		auf Anfrage	
Vor- und Nachbereitungstag (halber Tag)	600 €		

Dazu kommen entweder die Cateringkosten oder der Getränkeverbrauch und die Beträge der kostenpflichtigen Sonderwünsche, diese werden nach der Veranstaltung abgerechnet. Die Grundnutzungsgebühr in entsprechender Höhe (siehe Tabelle) wird mit Abgabe der Nutzungsvereinbarung per Überweisung fällig.

Eine **Musikanlage** mit fest montierten Boxen unter der Decke steht zur Verfügung, und kann via Bluetooth oder Klinkenstecker (Laptop, Handy, mp3-Player) angespielt werden. Die Anlage hat auch einen leistungsstarken Subwoofer und die Soundqualität reicht für eine Tanzparty vollumfänglich aus! Ihr könnt gerne mal zum Probehören vorbeikommen!

Das Rauchen ist im Lieger nicht gestattet, dazu bitte auf die Balkone gehen. Danke! Bitte jegliche Art der Konfettinutzung und das Poltern unterlassen, das kann auf dem Fähranleger stattfinden, aber nicht auf dem Lieger-Ponton!!!

Die Toiletten befinden sich im Erdgeschoss des Liegers, der Schlüssel hängt im Lieger. Es stehen beide Toilettenräume zur Verfügung.

Zum Transport stehen im Hafen mehrere Bollerwagen zur Verfügung (bei Hochwasser ist das Transportieren über die Brücke, deutlich einfacher! ;) )  
Der Lieger muss grundsätzlich bis 9:00 Uhr aufgeräumt und gereinigt übergeben werden, so wie Sie ihn vorgefunden haben. Eine Übergabe findet nach Absprache statt. Die **Endreinigung** ist in der Bereitstellungsgebühr enthalten, trotzdem wird der Lieger wie übergeben / **aufgeräumt** (Absprache/Vermerk im Übergabeprotokoll ist bindend) hinterlassen.

Der Parkplatz direkt am Hafen kann über die 0152 241 593 76 erreicht werden. Es können Fahrzeuge über Nacht stehen gelassen werden.

Der Lieger kann für viele verschiedenen Veranstaltungen genutzt werden. Den besten Eindruck verschafft ihr euch direkt Vor-Ort, meldet euch gerne für einen Besichtigungstermin!

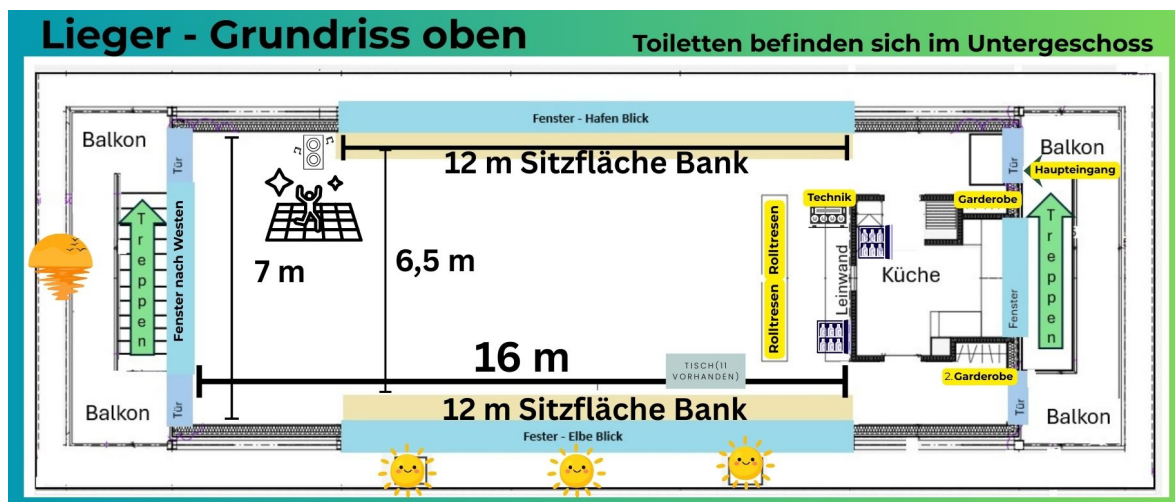
**Für weitere Informationen und Terminabsprachen schreiben Sie bitte eine E-Mail:**

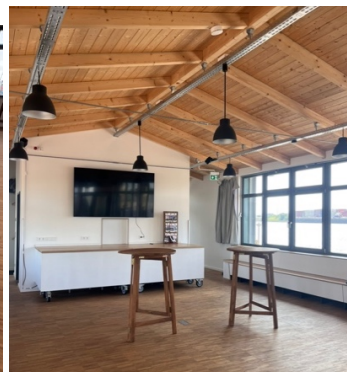
**Gyde Thönnessen** → [lieger@museumshafen-oevelgoenne.de](mailto:lieger@museumshafen-oevelgoenne.de) oder rufen Sie an: **0176 30494048**

**Terminoptionen können max. 1-2 Woche reserviert werden. Die verbindliche Anmeldung kommt durch die Abgabe der Nutzungserklärung und der Überweisung zustande.**

Vielen Dank für Ihr Interesse! Wir würden uns freuen, euch/Sie auf unserem Lieger begrüßen zu dürfen und stehen mit Rat und Tat zur Seite!

Ihr Museumshafen Oevelgönne e.V. Gyde Thönnessen



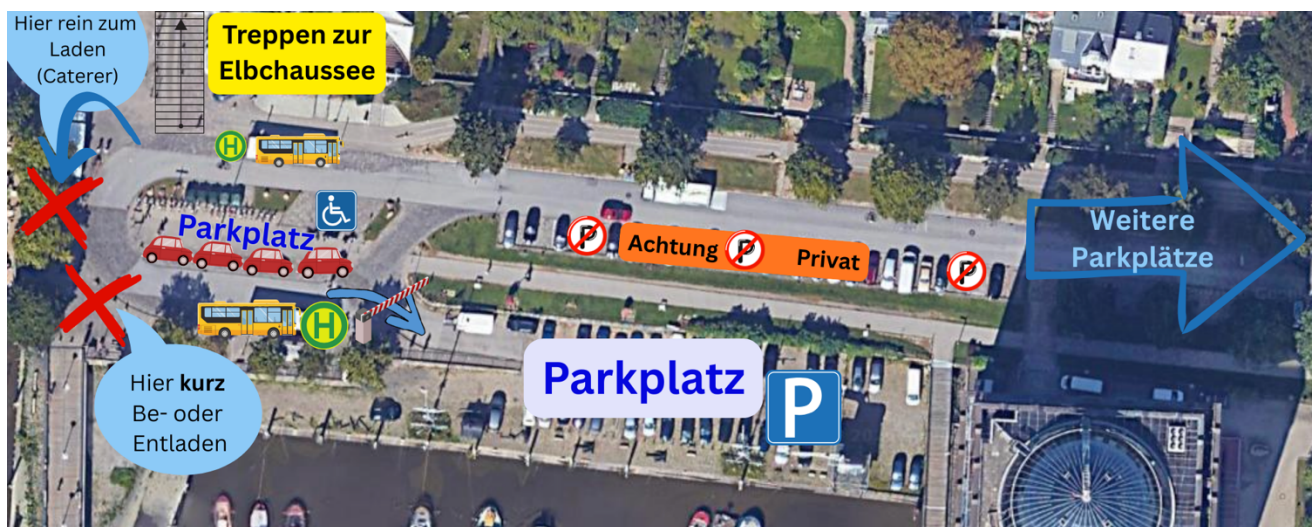




Balkone (Westen & Osten):



Fläche unten:



Es gibt direkt am Hafen einen großen Parkplatz. Dieser ist kostenpflichtig (3 Euro/h, maximal 24 Euro pro Tag). Es können auch Fahrzeuge über Nacht dort stehen bleiben. Bei Fahrzeugen > 2 Meter unbedingt vorher anrufen: **0152 241 593 76**